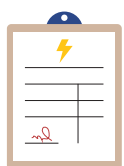


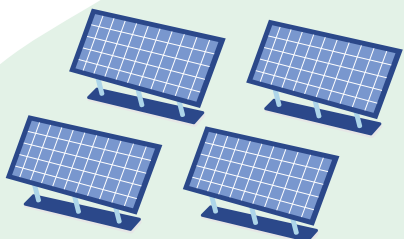
# САЖЕТАК КРИТЕРИЈУМА ЗА ОСТВАРИВАЊЕ СТАТУСА КУПЦА-ПРОИЗВОЂАЧА



Обраћање  
оператору система  
за услове у вези са  
прикључењем

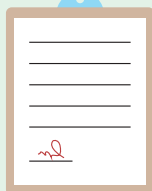


Соларно постројење и  
мерно место испуњавају  
све техничке и  
безбедносне захтеве у  
складу са **правилима о  
раду оператора  
система, техничким и  
другим прописима**

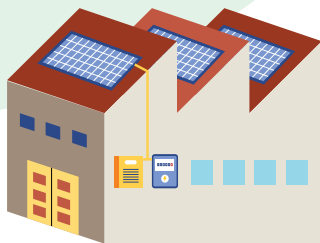


Инсталирана снага  
соларног постројења **није  
већа од одобрене снаге**  
прикључка објекта  
крајњег купца

Закључен **уговор о  
потпуном  
снабдевању  
са нето обрачуном**



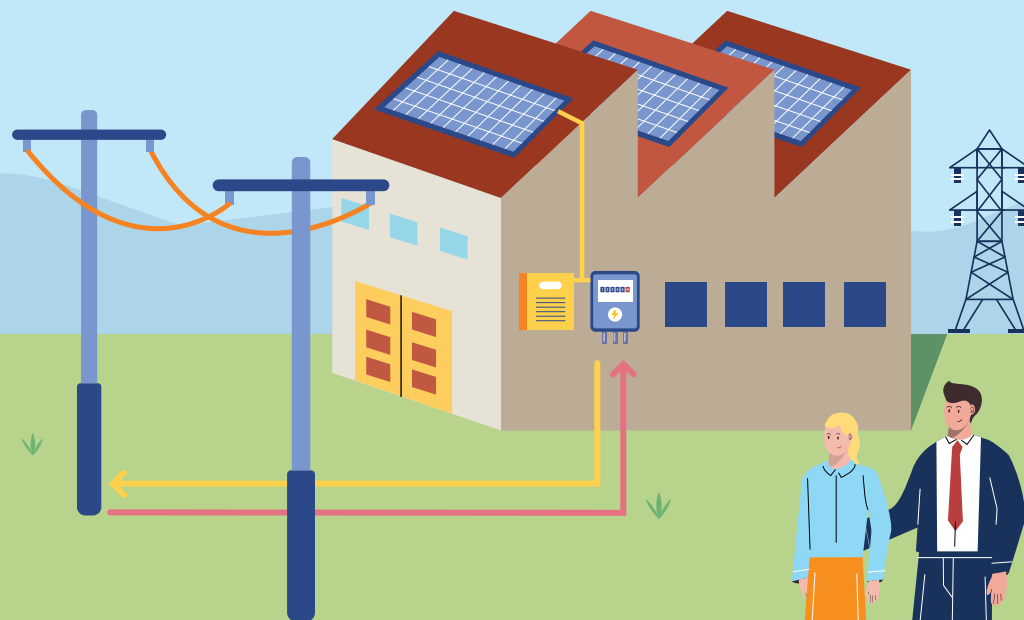
**Соларно постројење**  
крајњег купца је  
прикључено на његове  
унутрашње инсталације



## Електрична енергија из соларног постројења за сопствену потрошњу



**СПРЕМНИ ЗА НОВИ ПОЧЕТАК**

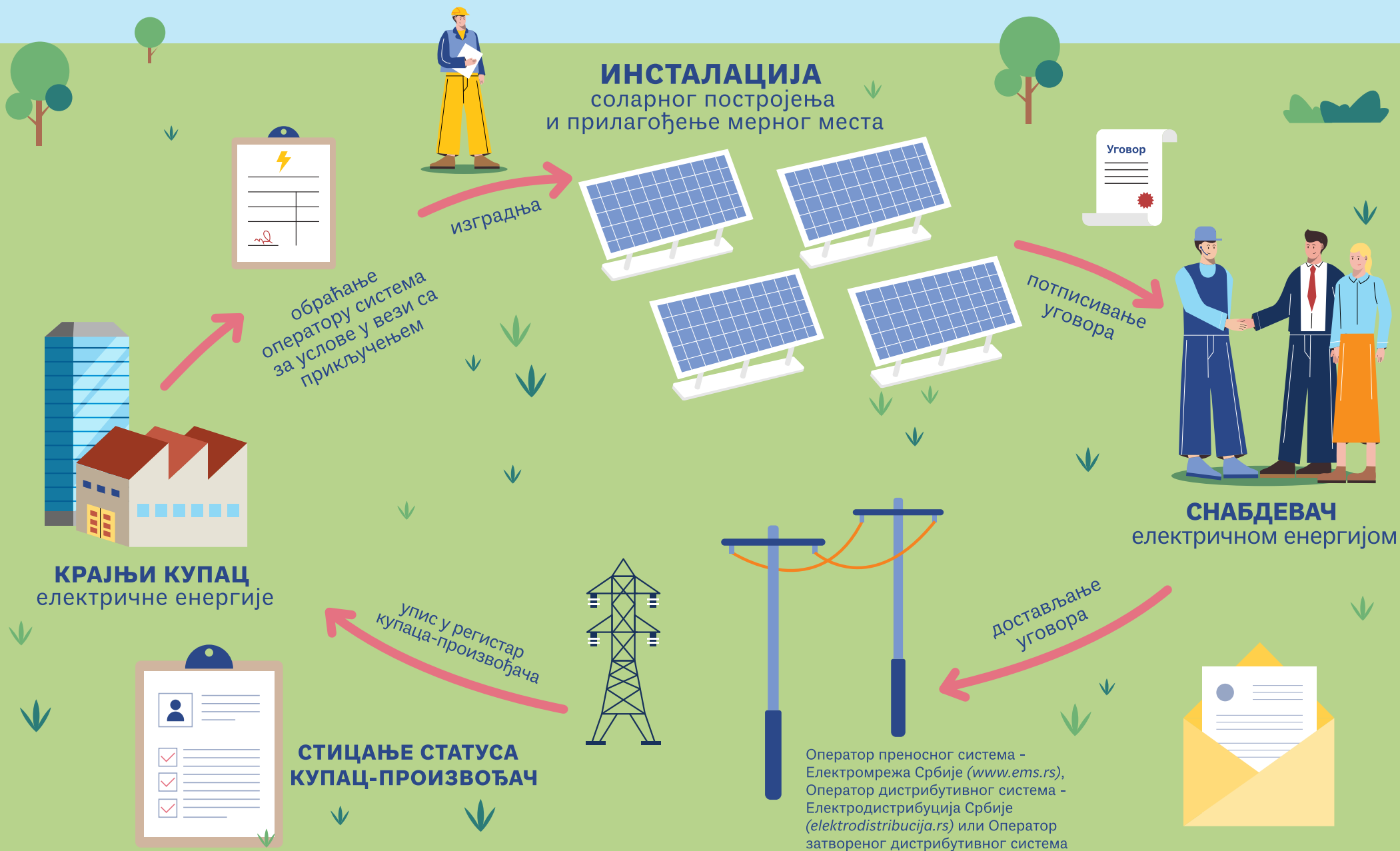


### Купац-произвођач

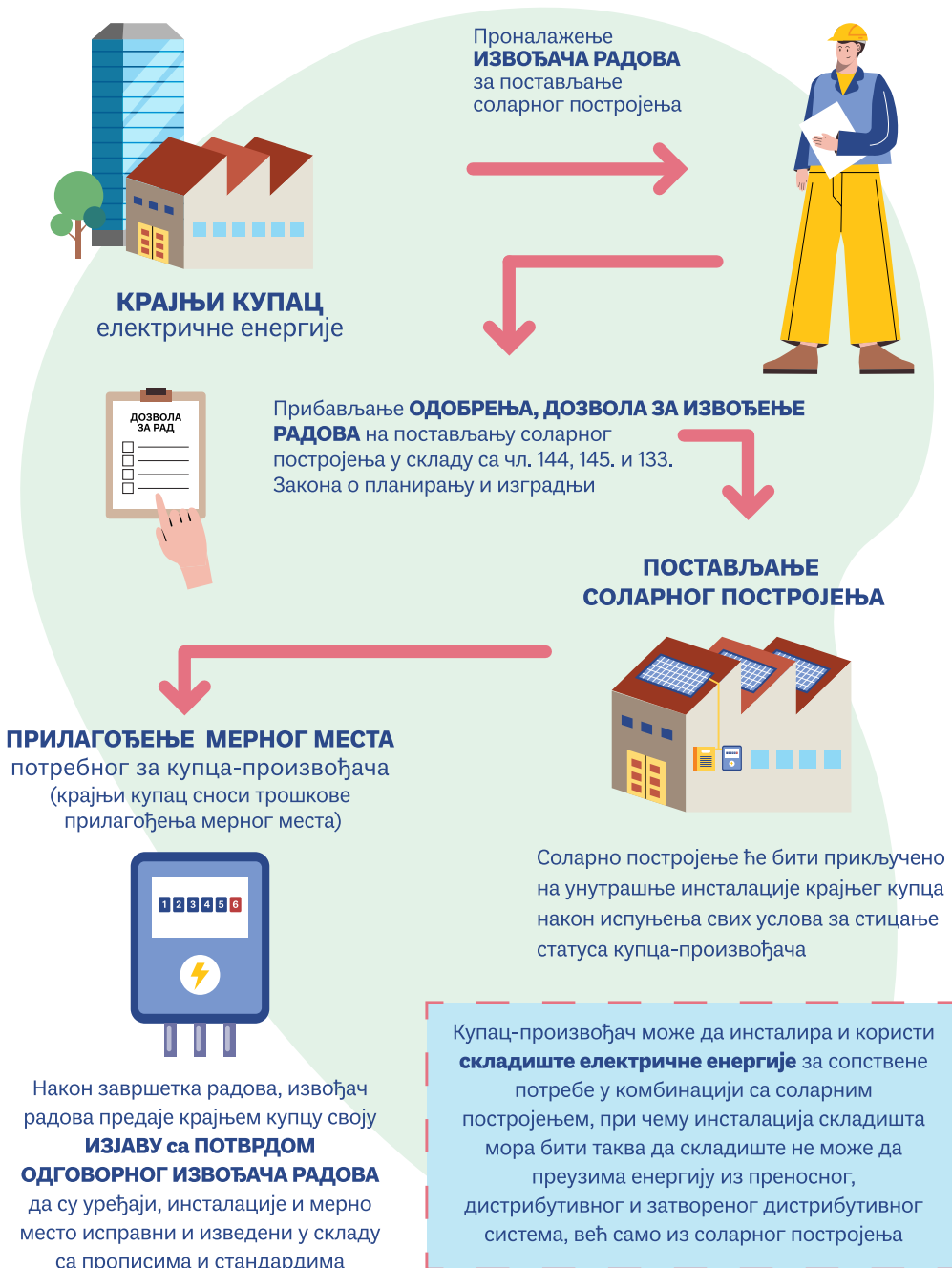
је крајњи купац који производи електричну енергију за сопствену потрошњу. Ако овај крајњи купац производи више електричне енергије него што троши, он ће испоручити ту електричну енергију електроенергетској мрежи на коју су његове унутрашње инсталације већ прикључене



# КОЈИ СУ ГЛАВНИ КОРАЦИ ЗА УВОЂЕЊЕ СОЛАРНЕ ЕНЕРГИЈЕ?







## ПОСТУПАК ИНСТАЛАЦИЈЕ



## ОДНОС СА СНАБДЕВАЧЕМ



# ПРИКЉУЧЕЊЕ И РЕГИСТРАЦИЈА

 <p>На преносни, односно део дистрибутивног система којим управља оператор преносног система за објекат снаге</p> <p><b>&gt; 10 MW</b></p>	 <p>На преносни, односно део дистрибутивног система којим управља оператор преносног система за објекат снаге</p> <p><b>≤ 10 MW</b></p>	 <p>На дистрибутивни, односно затворени дистрибутивни систем</p> <p><b>&gt; 10,8 kW</b></p>	 <p>На дистрибутивни систем за објекат снаге</p> <p><b>≤ 10,8 kW</b></p>
<p>Оператору се подноси захтев за израду Студије прикључења објекта са потребним подацима</p>	<p>Оператору се подноси захтев за израду <b>сепарата о прикључењу</b>, који садржи техничке услове за прикључење</p>	<p>Захтев за израду <b>сепарата о прикључењу</b> који садржи техничке услове за прикључење уз који се прилаже идејно решење израђено за објекат се подноси оператору</p>	<p>ОДС ће у року од пет дана од дана пријема Уговора о потпуном снабдевању са нето обрачуном или потврде да је овај уговор закључен (што доставља снабдевач), извршити проверу мерног места и прикључење</p>
<p>Уговор о изради <b>Студије прикључења</b> објекта са роком од 30 дана за израду, закључен између купца и оператора</p>	<p>Оператор у року од 10 дана израђује <b>Сепарат о прикључењу</b> који садржи техничке услове за прикључење</p>	<p>Оператор у року од 10 дана израђује <b>Сепарат о прикључењу</b> који садржи техничке услове за прикључење</p>	<p><b>У новом року од пет дана ОДС уписује новог купца-произвођача у Регистар Купца-произвођача</b></p>
<p>Евентуална ограничења дефинисана Студијом прикључења (чл. 117. Закона о енергетици) које је одобрио АЕРС разлог су за продужење рока</p>	<p>Нема ограничења из чл. 117. Закона о енергетици</p>	<p>-</p>	<p>У поступку прикључења крајњи купац ће ОДС-у предати оригинал изјаве извођача радова са потврдом одговорног извођача радова да су уређаји, инсталације и мерно место исправни и изведени у складу са прописима и стандардима</p> <p><b>НАПОМЕНА:</b> Уколико ОДС током поступка прикључења констатује неисправност уређаја, инсталација или мерног места, има обавезу да не изврши прикључење.</p> <p>ОДС је дужан да приступи прикључењу по добијању обавештења крајњег купца да су недостаци отклоњени</p>
<p>Након израде Студије/Сепарата о прикључењу, израде техничке документације и прибављања одобрења за извођење радова (чл. 145. или 133. Закона о планирању и изградњи), подноси се захтев за издавање Решења о одобрењу за прикључење</p>	<p><b>Решење о одобрењу за прикључење оператор издаје у року од пет радних дана</b></p>	<p><b>Решење о одобрењу за прикључење издаје се у року од пет дана, као и понуда за закључење уговора о пружању услуге за прикључење којим се утврђују права и обавезе за изградњу прикључка</b></p>	
<p>Након изградње објекта подноси се захтев за привремено прикључење, уз који се прилаже закључен уговор о потпуном снабдевању са нето обрачуном или потврда о закљученом уговору</p>			
<p><b>Уколико објекат испуњава прописане услове, оператор система издаје Решење о одобрењу за привремено прикључење, прикључује објекат на систем и уписује крајњег купца у Јавни регистар купаца-произвођача у року од пет дана (нови купац-произвођач може да провери своју регистрацију на сајту ОС-а)</b></p>			
<p>Посебно правило за објекте прикључене на 110 kV сабирнице које су у власништву крајњег купца, који доставља оператору захтев за сагласност за стављање под напон објекта на основу акта којим се одобрава пробни рад</p>			
<p>Уколико се током пробног рада установи да је рад објекта усаглашен са издатим актима и правилима, оператор система без одлагања издаје сагласност за пуштање објекта у трајни рад</p>		<p>Уколико се током пробног рада установи да је рад објекта усаглашен са издатим актима и правилима, купац доставља захтев за пуштање производног објекта у трајни рад и оператор система издаје потврду о трајном прикључењу у року од три дана</p>	